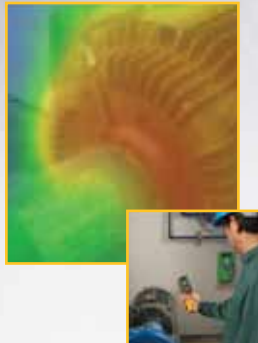
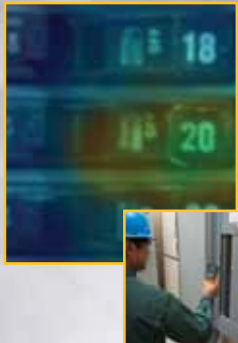


ОСНОВНЫЕ ОБЛАСТИ ПРИМЕНЕНИЯ

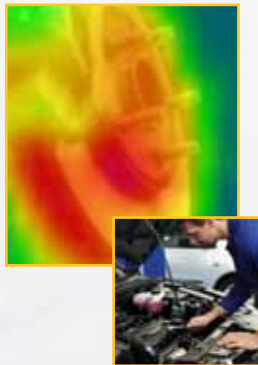
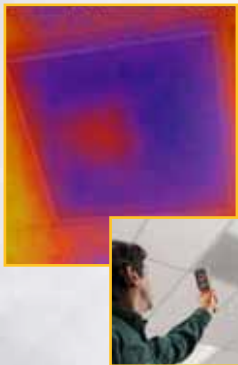


Электрика

- Электрические шкафы и проводка
- Предохранители и изоляция
- Коммутационные устройства

Техобслуживание в промышленности

- Двигатели, насосы, подшипники и обмотки
- Ремни и приводные валы
- Конденсационные горшки



Системы ОВКВ и холодильные установки

- Трубы, решетки и воздухораспределители
- Системы обогрева и охлаждения
- Детали подшипников
- Трубы

Автомобильная промышленность

- Тормоза
- Конденсаторы
- Проводка, подшипники, выхлопные системы и трубы
- Гидравлические компоненты, компрессоры и уплотнения

2 ПОТЯСАЮЩИЕ МОДЕЛИ

	VT02	VT04
Встроенная цифровая камера	Да	
Накладываемая ИК-теплокарта	Да (пять режимов смешивания)	
Оптическая система для создания снимков	Оптика PyroBlend™	Оптика PyroBlend™ Plus, четкость изображения увеличена в 4 раза
Измерение температуры в центральной точке:	Да	
Поле зрения	20° x 20°	28° x 28°
Батарея	4 батареи AA (8 часов)	Литий-ионный аккумулятор (8 часов)
Сигнализация температуры	—	Да
Диапазон температур	От -10 °C до +250 °C	
Погрешность измерения температуры	± 2 °C или ± 2 %	
Компактный, без необходимости фокусировки	Да, подготовки не требуется	
SD-карта (объем 4 Гб)	Да – 10 000 изображений на Гб	
Профессиональная программа для составления отчетов SmartView™	Бесплатная загрузка с сайта Fluke. www.fluke.com/vtsmartview	

FLUKE®

Визуальные инфракрасные термометры

МГНОВЕННОЕ ОБНАРУЖЕНИЕ ПРОБЛЕМ



ООО «Флюк СИАЙЭС»
125993, г. Москва, Ленинградский проспект д. 37 к. 9 подъезд 4, 1 этаж, БЦ «Аэростар»
Тел: +7 (495) 664-75-12
Факс: +7 (495) 664-75-12
e-mail: info@fluke.ru

© Авторское право 2012-2013 Fluke Corporation.
Авторские права защищены. Данные могут быть изменены без уведомления. Самые надежные инструменты в мире 12/2013 4286364E_RU.

Не разрешается вносить изменения в данный документ без письменного согласия компании Fluke Corporation.

→ www.fluke.ru/heatmap

Инструмент для поиска неисправностей с ИК-теплокартой.

ИЩИТЕ ТЕМПЕРАТУРНЫЕ ПРОБЛЕ- МЫ ТОЧКА ЗА ТОЧКОЙ?

Традиционные инфракрасные термометры созданы для одной цели — определять одноточечные температурные показания.

Если вы не знаете, где именно нужно смотреть, вы можете упустить серьезную проблему или напрасно потратить драгоценное время на поиски.

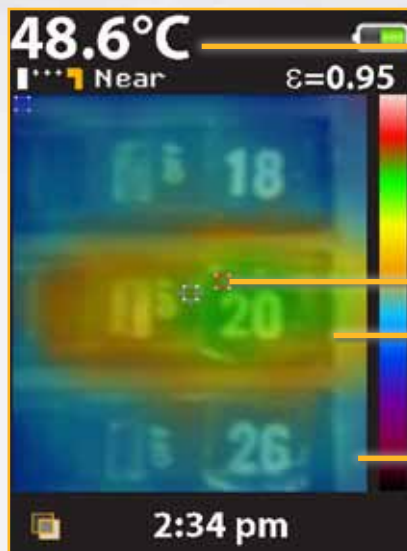


ГОРЯЧИМ И ХОЛОДНЫМ ТОЧКАМ БОЛЬШЕ НЕ СПРЯТАТЬСЯ

Визуальные инфракрасные термометры сочетают в себе удобство инфракрасных термометров, работающих по принципу "навести и снять", с визуальным анализом инфракрасной теплокарты, позволяющим видеть полную картину.

МОЖЕТ УВИДЕТЬ ВСЕ

Каждый визуальный инфракрасный термометр оснащен цифровой камерой с накладываемой ИК-теплокартой, которая позволяет моментально определить точное местоположение проблемы.

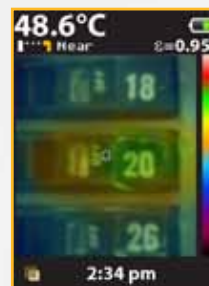


Температура центральной точки (°C/°F)

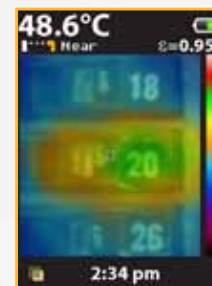
Горячие и холодные маркеры

Цифровое изображение для контекста
Можно четко увидеть, что разъединитель 20 перегружен, и поделиться с другими тем, что было обнаружено.

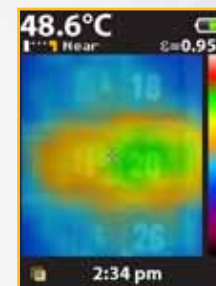
Накладываемая ИК-теплокарта



Теплокарта 25 %



Теплокарта 50 %



Теплокарта 75 %

ВЫБЕРИТЕ СЕБЕ ИДЕАЛЬНЫЙ ИНСТРУМЕНТ

- Умещается в кармане
- Вписывается в бюджет – цена позволяет приобрести инструменты для всей команды
- Подходит к вашим методам работы – вы можете начать работать, как только достанете инструмент из ящика

